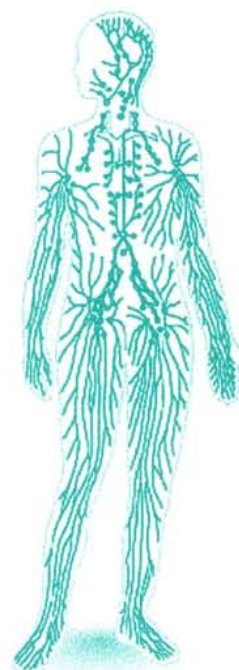


# CURSO DE DRENAJE LINFÁTICO MANUAL

## PROGRAMA:

1. INTRODUCCIÓN A LA TÉCNICA DEL D.L.M.
  2. HISTORIA DE LA TERAPIA DEL D.L.M.
  3. SISTEMAS DE TRANSPORTE Y DEFENSA DEL ORGANISMO
  4. CONCEPTOS BÁSICOS DEL SISTEMA CIRCULATORIO
  5. EL MEDIO INTERNO
  6. ANATOMÍA Y FISIOLÓGIA DEL SISTEMA LINFÁTICO
  7. SANGRE Y LINFA
  8. FORMACIÓN DE LA LINFA
  9. SISTEMA DE DEFENSA INMUNITARIO
  10. DISTRIBUCIÓN DE LOS GANGLIOS LINFÁTICOS
  11. EL EDEMA O LINFEDEMA
  12. MECANISMOS COMPENSATORIOS FRENTE AL EDEMA
  13. EFECTOS DEL DRENAJE LINFÁTICO MANUAL
  14. INDICACIONES Y CONTRAINDICACIONES DEL D.L.M.
  15. LOS MOVIMIENTOS CARACTERÍSTICOS DEL D.L.M.
  16. LAS DIFERENTES MANIPULACIONES DEL D.L.M.
  17. MASAJE D.L.M. EN DECÚBITO SUPINO
  18. MASAJE D.L.M. EN DECÚBITO PRONO
  19. CARACTERÍSTICAS DE UNA SESIÓN DE D.L.M.
  20. MASAJE D.L.M. EN LA ESTÉTICA
  21. APLICACIONES DEL MASAJE D.L.M. EN LA MEDICINA Y CIRUGIA
- EPÍLOGO
- ÍNDICE



Centro homologado por la  
Federación Española de  
Profesionales en Naturopatía  
Escuela homologada nº B-41002



## 1. INTRODUCCIÓN A LA TÉCNICA DEL D.L.M.

- Introducción al drenaje linfático manual

## 2. HISTORIA DE LA TERAPIA DEL D.L.M.

- Historia del drenaje linfático manual
- Biografía del Dr. Emil Vodder

## 3. SISTEMAS DE TRANSPORTE Y DEFENSA DEL ORGANISMO

- Sistema circulatorio
- Sistema linfático
- Sistema inmunitario

## 4. CONCEPTOS BÁSICOS DEL SISTEMA CIRCULATORIO

- Circuitos de transporte de la sangre
- Distribución de arterias y venas en el cuerpo humano

## 5. EL MEDIO INTERNO

- Los espacios corporales
- Intoxicación - Intoxicación
- Los órganos emuntorios
- Alteración del terreno
- Limpieza del organismo. Reacción curativa



## 6. ANATOMÍA Y FISIOLOGÍA DEL SISTEMA LINFÁTICO

- Estructuras conductoras de la linfa
- Conclusión del transporte por drenaje linfático

## 7. SANGRE Y LINFA

- La sangre
- La linfa
- El espacio o sistema intersticial

## 8. FORMACIÓN DE LA LINFA

## 9. SISTEMA DE DEFENSA INMUNITARIO

- Sistema retículo-endotelial
  - Sistema de defensa inespecífico
  - Sistema de defensa específico
  - Órganos linfoides

## 10. DISTRIBUCIÓN DE LOS GANGLIOS LINFÁTICOS

- Vías linfáticas de la extremidad inferior
- Vías linfáticas del brazo y ganglios axilares
- Vías linfáticas de la cabeza y cuello
- Conductos linfáticos torácicos
- Conductos linfáticos del abdomen



## 11. EL EDEMA O LINFEDEMA

- Generalidades del linfedema
- Edemas linfodinámicos
- Edemas linfostáticos o linfedemas

## 12. MECANISMOS COMPENSATORIOS FRENTE AL EDEMA

- Evolución del edema
- Prevenciones a tener en cuenta frente al linfedema

## 13. EFECTOS DEL DRENAJE LINFÁTICO MANUAL

## 14. INDICACIONES Y CONTRAINDICACIONES DEL D.L.M.

- Indicaciones del drenaje linfático manual
- Contraindicaciones del drenaje linfático manual

## 15. LOS MOVIMIENTOS CARACTERÍSTICOS DEL D.L.M.

## 16. LAS DIFERENTES MANIPULACIONES DEL D.L.M.

- Effleurage
- Círculos fijos
- Círculos en espiral
- Movimiento en tijera
- Presiones
- Arrastres
- Bombeos
- Bombeos con arrastre
- Pasos de gato
- Rocés

## 17. MASAJE D.L.M. EN DECÚBITO SUPINO

## 18. MASAJE D.L.M. EN DECÚBITO PRONO

## 19. CARACTERÍSTICAS DE UNA SESIÓN DE D.L.M.

- En qué consiste una sesión de D.L.M.
- Signos reactivos

## 20. MASAJE D.L.M. EN LA ESTÉTICA

- Efectos fisiológicos sobre la celulitis
- Tratamiento pre-parto y post-parto
- Otras aplicaciones

## 21. APLICACIONES DEL MASAJE D.L.M. EN LA MEDICINA Y CIRUGÍA

- Tratamiento del linfedema
- Edema de los tobillos
- Estasis venoso generalizado en la insuficiencia cardíaca crónica
- D.L.M. para el abdomen

- Tratamiento preventivo del edema de brazo tras mastectomía con el D.L.M.

EPÍLOGO

ÍNDICE



## MATERIAL SUMINISTRADO

- 1 Tomo lujosamente encuadernado conteniendo los diversos temas que componen este curso con sus múltiples hojas de texto, además de las variadas ilustraciones incorporadas
- 3 Vídeos
- Carnet de alumno, con sus múltiples ventajas
- Exámenes de evaluación
- Hojas de consulta

## SERVICIOS ADICIONALES DE ATENCION AL ALUMNO

- Conferencias gratuitas
- Cursos monográficos de fin de semana
- Profesorado altamente cualificado, dedicado al seguimiento personalizado de cada alumno
- Servicio especial de tutorías

## PRECIO DEL CURSO

- Matrícula
- €/Mes
- Nº Plazos

- Al Contado:

## MODALIDADES DE PAGO

- VISA
- Recibos Domiciliados

### CURSOS PRESENCIA

- o Naturopatía
- o Herbolietética
- o Dietética y Nutrición
- o Fitoterapia
- o Quiromasaje
- o Quiropraxia
- o Reflexología
- o Estética Natural
- o Poder mental
- o Reiki
- o Aromaterapia
- o Drenaje Linfático Manual
- o Iridología
- o Esencias Florales

### Monográficos Fin de Semana

### CURSOS DISTANCIA

- o Naturopatía
- o Herbolietética
- o Dietética y Nutrición
- o Fitoterapia
- o Quiromasaje
- o Reflexología
- o Estética Natural
- o Oligoelementos
- o Osteopatía
- o Hidro T. Colon
- o Homeopatía
- o Aromaterapia
- o Sales de Schüssler
- o Musicoterapia
- o Aromaterapia Práctica
- o Drenaje Linfático Manual
- o Máster Herboristería

## TUTORÍAS

En el momento en que el alumno es matriculado, se le designa un tutor/a, así como un grupo de estudio, de manera que pueda ser atendido de forma totalmente personalizada por su tutor/a, el cual ha sido designado para supervisar y orientar al alumno en sus estudios y al cual deberá dirigirse para poder realizar tantas consultas como crea pertinentes.

## EXÁMENES

Periódicamente, la escuela remite a sus alumnos unos exámenes de autoevaluación, con el fin de que tanto el alumno como su tutor designado, puedan ir evaluando los conocimientos adquiridos hasta el momento actual.

## TITULACIÓN

Al finalizar sus estudios, y tras haber superado las pruebas pertinentes, la escuela hará entrega de un diploma acreditativo. Pudiendo además optar a la obtención de un carnet profesional.

## CURSILLOS MONOGRÁFICOS

Con el fin de completar la formación recibida en la escuela, quincenalmente se organizan diversos cursillos monográficos, tratados de una forma práctica, con el fin de conseguir un máximo aprovechamiento por parte del alumno.

*La escuela se reserva el derecho de modificar los programas y el contenido de los cursos, cuando lo considere oportuno, en beneficio del alumno*



CENTRO ASOCIADO A ANCED  
ORGANIZACIÓN COLABORADORA CON EL  
MINISTERIO DE TRABAJO Y ASUNTOS SOCIALES



Trinxant, 58-60 bajos iz  
08026 Barcelona

www.censana.com  
informacion@censana.com